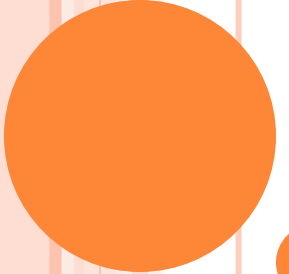


**AHMET SANİ GEZİCİ MESLEKİ VE TEKNİK
ANADOLU LİSESİ
SERVET MERYEM BAYRAMOĞLU UYGULAMA**

ANAKÜLÜ



- Ahmet Sani Gezici Mesleki Ve Teknik Anadolu Lisesi Servet Meryem Bayramođlu Anaokulu 22/01/2015 tarihinde açılışı gerekleşmiştir.



FİZİKİ YAPI

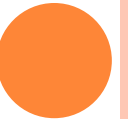
- Okulumuz 100 öğrenci kapasiteli olup, 4 dersliği vardır.
- Çok Amaçlı Salon
- Oyun Bahçesi
- Dinlenme Odası
- Öğretmenler Odası
- Vestiyer
- 2 Mutfak
- 2 Tuvalet ve lavabolar (Öğrenci yaş ve gelişim özelliklerine göre tasarlanmış)



OKULUMUZUN TEMEL AMACI VE KALİTE POLİTİKASI

Okulumuz Milli Eğitim Bakanlığı yasal mevzuatı çerçevesinde hizmet vermektedir.

Düşünme, algılama, sorun çözme yeteneği gelişmiş, Milli ve Manevi değerlerimizi özümsemiş, yeni fikirlere açık, kişisel ve toplumsal sorumluluklarını bilen, yeteneklerini keşfedip en üst düzeyde geliştiren, sorgulama ve bilimsel düşünme yeteneği gelişmiş, özgüven sahibi, sevgiyle büyüyen ve geleceğe yön veren bireyler yetiştirmek okulumuzun vazgeçilmez amacıdır.



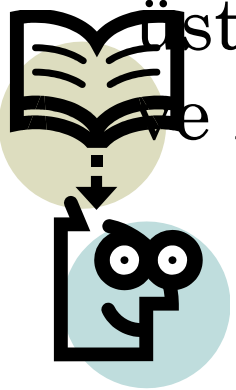
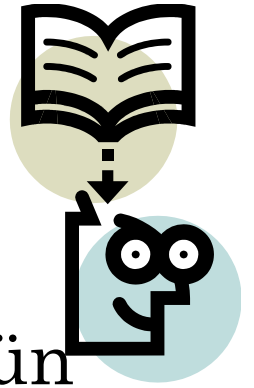
Bu ama çerevesinde,

- Her ğrencisinin bireysel farklılıklarını gzetererek zihinsel, duygusal, fiziksel ve sosyal aılardan bir btn olarak geliřmesini; tarih bilincine sahip, ulusal ve evrensel insan kimlięi tařıyan bir birey olarak yetiřmesini saęlamak,
- Kaliteyi hedefleyen, uzman, deneyimli, dinamik ve yeniliklere aık bir kadroyla alıřmak,
- ğretmeni, ğrencisi, velisi, alıřanları, ve evresiyle etkili iletiřim kurmak, herkesin kendisini mutlu ve gvende hissettięi bir eęitim- ğretim ve alıřma ortamı saęlamak, kalite politikamızdır.



ANAOKULU EĞİTİM PROGRAMI

- MEB Temel Eğitim Genel Müdürlüğü'nün oluşturduğu programları esas almaktadır. Buna koşut olarak gelişimsel gereksinimleri karşılamayı, gelişim alanlarının birbiri ile olan dinamik etkileşimini desteklemeyi, öğrencinin gelişim alanlarındaki kazanımlarını bir üst basamağa çıkarmayı, çeşitlendirmeyi ve zenginleştirmeyi hedeflemektedir.



- Esneklik ilkesini temel alan bu programda yer alan kazanımlar ilkokul programlarında benimsenen ortak becerilerin tümünü kapsamaktadır.
- Motor gelişimi kapsayan el-göz-ayak koordinasyonu (bedensel kontrol gerektiren beceriler), kas kuvvetine-dayanıklılığına ya da vücut dengesine bağlı beceriler,
- Sosyal duygusal gelişimi kapsayan problem çözme, iletişim, sorumluluk alma ve yerine getirme, girişimcilik, bilinçli tüketicilik, çevre bilinci, yaratıcılık becerisi,



- Dil gelişimini kapsayan alıcı ve ifade edici dil gelişimini destekleme, yeni kelimeleri kullanabilme becerisi,
- Bilişsel gelişimi kapsayan akıl yürütme, ilişkilendirme, karar verme, araştırma,
- Özbakım becerilerini kapsayan günlük yaşantısındaki kendi kişisel becerileri.
- Programdaki kazanımlar doğrultusunda, öğrenme durumları ve öğrenme ortamları hazırlanır. Oyun merkezli etkinliklerde, öğrencinin aktif katılımı ve yaşayarak öğrenme ilkeleri temel alınır.



SINIFLARIMIZ

- Sınıflarımız; geniş ve aydınlık mimari yapısının yanı sıra sağlığın, rahatlığın ön planda tutulduğu ergonomik mobilya donanımıyla da öğrencilerimizin keyifli bir etkinlik ortamı geçirecekleri şekilde tasarlanmıştır.
- Her sınıfta öğrenci dolapları bulunmakta, öğrenme merkezleri ve materyaller öğrencilerin yaş ve gelişim özelliklerini destekleyecek şekilde planlanmıştır.



GÜNLÜK EĞİTİM AKIŞI

GÜNE BAŞLAMA ZAMANI

- Günün bu ilk etkinliği, çocukların gün içerisinde yapılacak etkinliklere uyumunu sağlamak amacı ile sohbet edildiği, o gün yapılacak olan etkinlikler, öğrenme merkezleri hakkında bilgi verildiği ve çocukların hangi öğrenme merkezlerinde oynayacaklarına karar verdikleri zaman aralığıdır.



- Bu sürecin sonunda çocuklar öğrenme merkezlerinde serbest oyuna başlarlar. Ancak gün, her zaman böyle devam etmeyebilir. O gün yapılacak eğitimle ilgili olarak alan gezisine çıkmak, sabah yürüyüşü yapmak da güne başlama zamanının ardından yapılabilecek farklı etkinliklerdir.



OYUN ZAMANI: Öğrenme merkezlerinde/açık havada oyun.

Öğrenme Merkezleri:

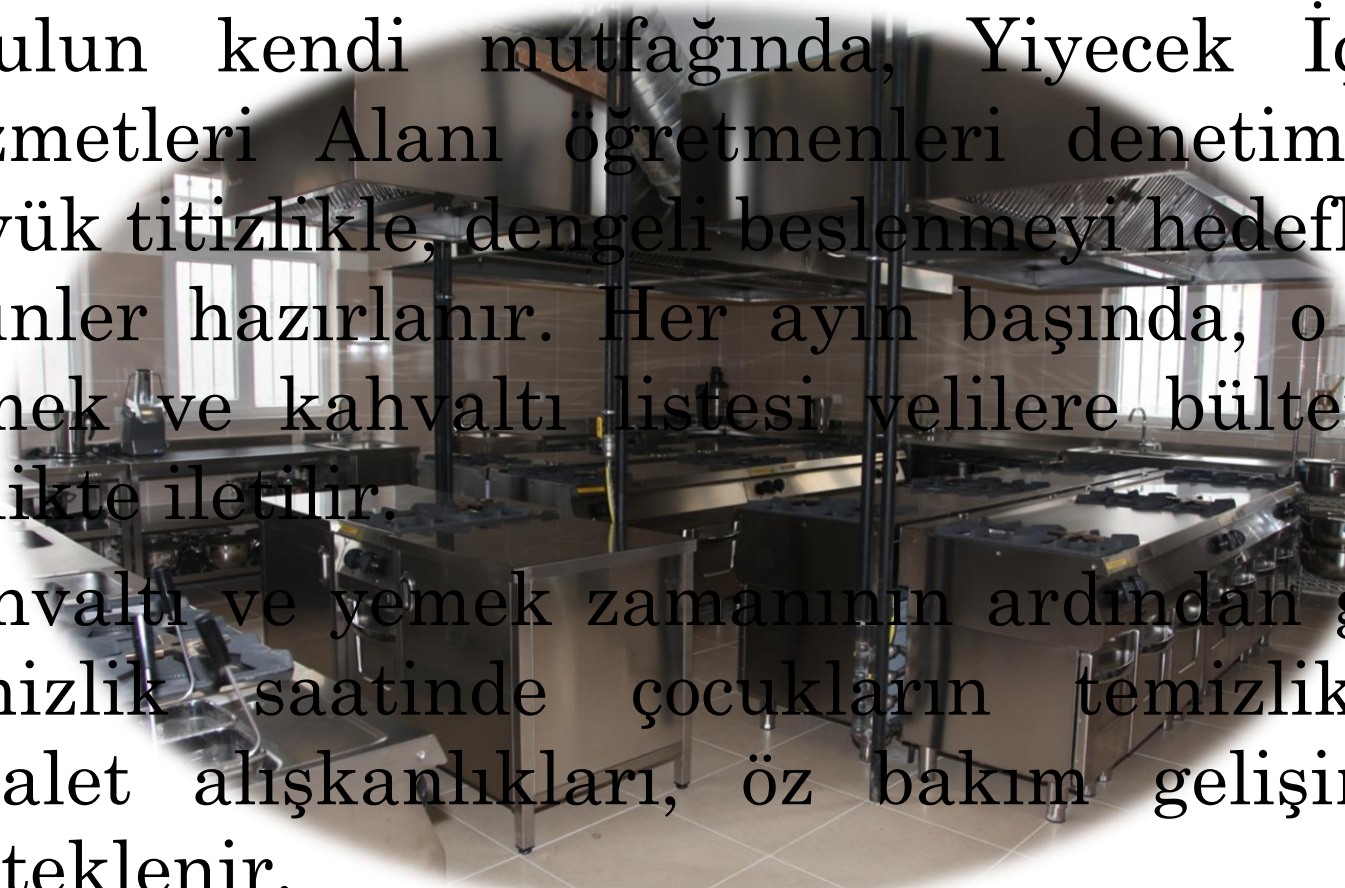
- Sanat Merkezi
- Kitap Merkezi
- Eğitici Oyuncak Merkezi
- Blok Merkezi
- Evcilik Merkezi
- Müzik Merkezi
- Fen ve Doğa Merkezi
- Kukla Merkezi vb....



KAHVAlTI, YEMEK VE TEMİZLİK ZAMANI

- Okulumuzda sabah - ikindi kahvaltıları ve öğlen yemeđi olmak üzere üç öğün yemek verilmektedir.
- Yemek zamanını, çocuklar kendi sınıflarında öğretmenleri ile birlikte geçirirler. Yemek zamanı çocukların dengeli beslenme alışkanlığı edinmelerinin yanı sıra deđişik lezzetleri denemeleri ve sofraya kurallarına uygun düzenli yemek yeme alışkanlığını kazanmaları için iyi bir fırsattır.



- 
- Okulun kendi mutfağında, Yiyecek İçecek Hizmetleri Alanı öğretmenleri denetiminde, büyük titizlikle, dengeli beslenmeyi hedefleyen öğünler hazırlanır. Her ayın başında, o ayın yemek ve kahvaltı listesi velilere bülten ile birlikte iletilir.
 - Kahvaltı ve yemek zamanının ardından gelen temizlik saatinde çocukların temizlik ve tuvalet alışkanlıkları, öz bakım gelişimleri desteklenir.



ETKİNLİK ZAMANI



- Bu sürede Türkçe, müzik, matematik, drama, oyun-hareket, fen-matematik , okuma yazmaya hazırlık ve sanat etkinlikleri ile alan gezisinden biri veya birkaçı yapılabilir.
- Etkinlikler tek başına veya bütünleştirilmiş olarak planlanabilir; bireysel, küçük veya büyük grup etkinlikleri olarak uygulanabilir.
- O gün bu etkinliklerden hangisinin/hangilerinin yapılacağına grubun gereksinimine, belirlenen kazanımlara ve ayrılan süreye göre karar verilir. Etkinlik uygulamaları sınıf içinde olduğu kadar açık havada da yapılabilir.



ÖĞLE YEMEĞİ- TEMİZLİK ZAMANI

DİNLENME: Çocukların yaş grubuna ve gereksinimlerine göre süresi değişebilen, çocukların kendi tercih ettikleri etkinliklerle (kitap inceleme, resim yapma, dinlendirici bir müzik dinleme vb.) vakit geçirebilecekleri bir zaman aralığıdır.

ETKİNLİK ZAMANI

KAHVALTI-TEMİZLİK

OYUN ZAMANI



GÜNÜ DEĞERLENDİRME ZAMANI

- Çocukların günlerini planlamaları, planladıklarını uygulamaları ve gün sonunda da yaptıklarını değerlendirmeyi öğrenmeleri önemli bir kazanımdır.
- Günün sonunda yine bütün grup bir araya toplanır ve günün değerlendirilmesi amaçlı sohbet edilir.
- Mümkün olduğu kadar açık uçlu sorular aracılığıyla, hangi öğrenme merkezlerinde ne tür oyunlar oynadıkları, hangi etkinlikleri yaptıkları, ortam ve materyaller gibi konular da çocuklarla beraber değerlendirilir. Bu süreçte o gün uygulanan bütün etkinliklerin değerlendirmelerinden de yararlanır.



- O güne ait paylaşmak istedikleri mutlu veya üzücü bir olayın olup olmadığı veya o gün gözlenen olumlu davranışlar hakkında konuşulur.
- Gerektiğinde gün içinde de bu değerlendirme sürecine yer verilir.
- Öğretmen, her gün, günü değerlendirme zamanında bir sonraki günün eğitim sürecinde neler yapmak istediklerini çocuklara sorarak onların planlama sürecine de aktif katılımına özen gösterilir.
- Ardından ertesi gün yapılabilecek etkinlikler hakkında konuşulur, evde yapılacak bir çalışma, okula getirilecek bir materyal veya gidilecek bir gezi gibi konular da hatırlatılır.



EVE GİDİŞ: İlgili hazırlıklar tamamlanır ve çocuklarla vedalaşılır.

GENEL DEĞERLENDİRME:Gün bittikten sonra öğretmen genel bir değerlendirme yapar. Bu değerlendirmede günü değerlendirme zamanında yapılanlar ile etkinliklerin değerlendirilmesi sonucunda elde edilenler çocuk, program ve öğretmen boyutları dikkate alınarak bu bölüme genel ifadeler hâlinde yazılır.





KULÜP ETKİNLİKLERİ

- Haftalık program dahilinde; İngilizce, drama, müzik-nefes eğitimi, görsel sanatlar, fen-matematik proje çalışmaları, değerler eğitimi, beden eğitimi ve spor etkinlikleri alan ve branş öğretmenleri tarafından yürütülür.



ALAN GEZİLERİ

- Çocukların ilgisini çekecek, yöresel, kültürel, mesleki ve güncel önem taşıyan her mekan çocuk için doğal öğrenme alanıdır. Bu alanlar; içinde bulunulan yörenin tarihi bir binası, müzesi, bir ressamın sanat atölyesi, market, fabrika vb. olabilir. Çocukların araştırma yapma, problem çözme ve olayı yerinde gözlemleme yolu ile doğrudan öğrenme gereksinimlerini karşılamak amacıyla çeşitli çevre gezileri yapılır.



AİLE KATILIMI ETKİNLİKLERİ

- Aile katılımı etkinlikleri; ailelerin desteklenmesi, ve eğitime katılımlarının sağlanmasına, çocukların deneyimlerinin, evleri ile eğitim kurumları arasındaki iletişim artışı ve sürekliliği ile artırılmasına ve programların ailelerin katılım ve katkıları ile zenginleştirilmesine yönelik sistematik bir yaklaşımdır.



TAM GÜN PROGRAMI

Eđitim öğretim 08:30 da başlar 17-00 da sona erer.

DESTEK HİZMETLERİ

- Yemek
- Servis
- Sağlık



KAYIT KABUL ŐARTLARI

Anaokulu ve uygulama sınıflarına, kayıtların yapıldığı yılın eylül ayı sonu itibarıyla 36 ayını tamamlayan ve 66 ayını doldurmayan çocukların kaydı yapılır.

